

Diagnosis kanker kolorektal dikonfirmasi dengan pemeriksaan biopsi. Stadium dari penyakit ditentukan berdasarkan hasil dari pemeriksaan penunjang seperti CT-scan, Endoskopi USG, kolonoskopi, dan MRI.



KANKER KOLOREKTAL

(KANKER USUS BESAR & REKTUM)



Tatalaksana Kanker Kolorektal

Penatalaksanaan kanker kolorektal bersifat multidisiplin.

Pilihan dan rekomendasi terapi tergantung pada beberapa faktor.

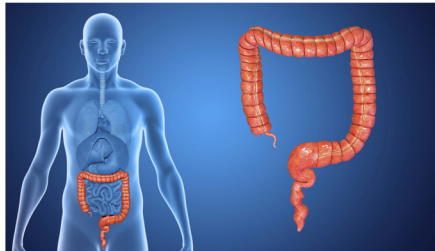
- **Pembedahan (operasi)** merupakan modalitas utama untuk kanker stadium dini dengan tujuan kuratif atau penyembuhan.
- **Kemoterapi (terapi dengan obat-obatan)** adalah pilihan pertama pada kanker stadium lanjut dengan tujuan paliatif.
- **Radioterapi (terapi dengan penyinaran)** juga merupakan salah satu modalitas terapi kanker rektum.

Kenali gejala dan periksakan sedini mungkin



☀️ Apa itu kanker kolorektal?

Kanker kolorektal merupakan sebuah keganasan yang berasal dari jaringan usus besar, dimana usus besar terdiri dari kolon (bagian terpanjang dari usus besar) dan rektum (bagian kecil terakhir dari usus besar sebelum anus).



☀️ *Kanker kolorektal merupakan kanker ketiga terbanyak di dunia pada laki-laki dan perempuan serta merupakan kanker kedua terbanyak yang menyebabkan kematian.*

☀️ Faktor Risiko Apa yang Menyebabkan Kanker Kolorektal?

Berkembangnya kanker kolorektal merupakan **interaksi antara faktor lingkungan** dan **faktor genetik**, serta terdapat **faktor yang dapat dimodifikasi** dan yang **tidak dapat dimodifikasi**.

Faktor yang tidak dapat dimodifikasi, seperti :

- Riwayat kanker kolorektal sebelumnya ataupun riwayat dalam keluarga
- Riwayat penyakit infeksi kronis pada usus

Faktor yang dapat dimodifikasi, antara lain:

- Obesitas
- Konsumsi daging merah yang berlebihan
- Merokok
- Konsumsi alkohol berlebih

Gejala yang biasa nampak pada penderita kanker kolorektal :

- ➔ Perubahan pola buang air besar (diare, konstipasi, atau rasa tidak puas)
- ➔ Tinja penderita berdarah merah segar atau berwarna hitam
- ➔ Ukuran tinja yang mengecil atau tipis
- ➔ Rasa tidak nyaman di perut (kembung, nyeri, rasa penuh, dan kram)
- ➔ Adanya penurunan berat badan
- ➔ Cepat merasa lelah dan pucat

